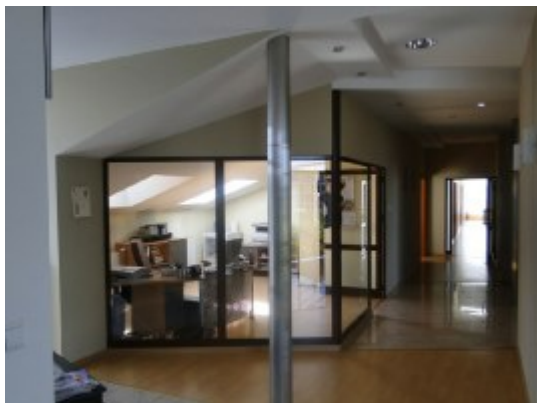


Zdjęcie



Opis

Nieruchomość komercyjna zabudowana trzema budynki o łącznej powierzchni około 1560m² w tym hala o około 200m², druga hala to około 660m² i wysokości 5m oraz dwukondygnacyjny biurowiec o powierzchni użytkowej około 698m² (w parterze 407m² oraz piętro 290m², powierzchnia działki to około 2360m², teren ogrodzony z miejscami parkingowymi na około 14 samochodów, wyłożony kostką brukową, w sąsiedztwie zabudowa przemysłowa. Cena ofertowa nieruchomości wynosi 3 00 000 zł, istnieje również możliwość kupna nieruchomości z całym wyposażeniem hali (czyli z wszystkimi maszynami oraz całym wyposażeniem, cena ofertowa wynosiłaby około 3 700 000zł), natomiast sama wycena nieruchomości w postaci operatu szacunkowego wynosi 3 970 000zł.

Nieruchomość komercyjna gruntowa zabudowana, ogrodzona, składająca się z trzech budynków, budynek biurowy dwu-kondygnacyjny o powierzchni około 698m², hala o wysokości powyżej 5m i powierzchni około 665m² oraz hala o powierzchni około 200m² i wysokości około 3m.

Nota prawna

Oferty zawarty na stronie internetowej sporządzany jest na podstawie oględzin nieruchomości oraz informacji uzyskanych od właściciela, może podlegać aktualizacji i nie stanowi oferty określonej w art. 66 i następnych K.C.

Dane agenta

Imię i nazwisko	Radosław Zielewski
Telefon	42-636-02-23
Telefon komórkowy	661 110 808
	r.zielewski@wertimm.com

Osoba odpowiedzialna

Osoba odpowiedzialna	Jerzy Gołaszewski
Nr licencji	1162

Szczegóły oferty

Symbol oferty	HS-1885
Lokalizacja	Łódzkie
Przeznaczenie działki	inwestycyjna
Pow. całkowita [m2]	1 564,00 m ²
Cena	3 000 000 PLN
Cena/m2	1918.16 PLN

Nieruchomość

Standard	★★★★★
Opłaty wg liczników	prąd, gaz, woda
Stan prawny	Własność
Powierzchnia działki [m2]	2 363 m ²
Zagosp. działki	zagospodarowana
Ukształtowanie działki	płaska
Kształt działki	nieregularny
Podst. materiał budowlany	murowany
Rok budowy	2006
Przeznaczenie hali	produkcyjno-magazynowy
Dojazd	asfalt
Otoczenie	działki zabudowane
Ogrzewanie	CO gazowe
Alarm	tak
Rolety antywłamaniowe	tak
Położenie	blisko centrum
Plac utwardzany	tak
Materiał konstrukcyjny	murowany

Pomieszczenia

Wysokość pomieszczeń	0,00 m
Ilość pomieszczeń biurowych	14
Powierzchnia pomieszczeń biurowych od [m2]	698,00 m ²
Ilość pomieszczeń magazynowych	4
Powierzchnia pomieszczeń magazynowych [m2]	111,00 m ²
Ilość pomieszczeń socjalnych	4
Powierzchnia pomieszczeń socjalnych [m2]	79,00 m ²
Ilość pomieszczeń sanitarnych	2
Powierzchnia pomieszczeń sanitarnych [m2]	32,00 m ²
Ilość pomieszczeń produkcyjnych	2
Powierzchnia pomieszczeń produkcyjnych [m2]	865,00 m ²