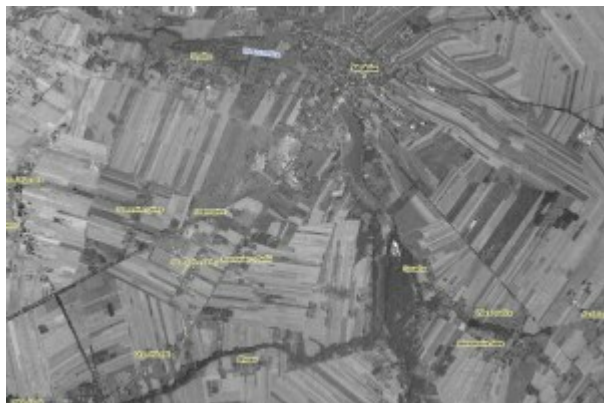


Zdjęcie



Opis

Kształt nieregularny. Teren niezabudowany. Do ceny należy doliczyć podatek Vat.

Nota prawna

Oferty zawarty na stronie internetowej sporządzany jest na podstawie oględzin nieruchomości oraz informacji uzyskanych od właściciela, może podlegać aktualizacji i nie stanowi oferty określonej w art. 66 i następnych K.C.

Dane agenta

Imię i nazwisko	Jerzy Gołaszewski
Telefon	42-636-11-23
Telefon komórkowy	601 211 547
Nr licencji	1162
j.golaszewski@wertimm.com	

Osoba odpowiedzialna

Nr licencji	1162
-------------	------

Szczegóły oferty

Symbol oferty	GS-199
Lokalizacja	Stryków
Przeznaczenie działki	inwestycyjna
Pow. całkowita [m2]	33 500,00 m ²
Cena	4 187 500 PLN
Cena/m2	125.00 PLN

Nieruchomość

Standard	★★★★
Stan prawny	własność
Zagosp. działki	niezagospodarowana
Ukształtowanie działki	płaska
Ogrodzenie działki	brak
Woda	w ulicy
Dojazd	asfalt
Prąd	w ulicy