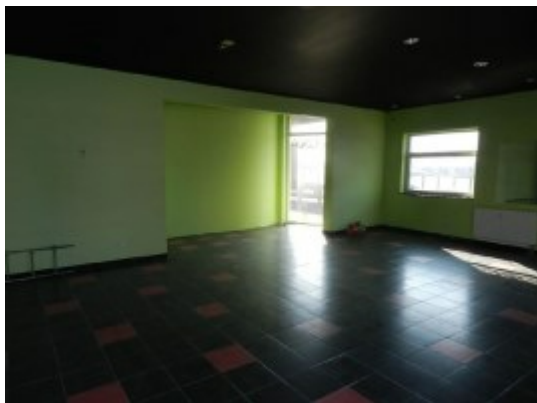


Czynsz najmu: 5000.00 zł

Zdjęcie



Opis

W sąsiedztwie osiedle mieszkaniowe.

Lokal składa się z jednego dużego pomieszczenia, zaplecza socjalnego oraz 2 pomieszczeń sanitarnych. Istnieje możliwość podziału dużej sali. Standard wykończenia - terakota, okna pcv, gładzie.

Nota prawna

Oferty zawarty na stronie internetowej sporządzany jest na podstawie oględzin nieruchomości oraz informacji uzyskanych od właściciela, może podlegać aktualizacji i nie stanowi oferty określonej w art. 66 i następnych K.C.

Dane agenta

Imię i nazwisko	Radosław Zielewski
Telefon	42-636-02-23
Telefon komórkowy	661 110 808
	r.zielewski@wertimm.com

Osoba odpowiedzialna

Osoba odpowiedzialna	Jerzy Gołaszewski
Nr licencji	1162

Szczegóły oferty

Symbol oferty	LW-2253
Lokalizacja	Łódź, Polesie, Stare Polesie
Rodzaj budynku	obiekt komercyjny
Pow. całkowita [m2]	125,00 m ²
Piętro	1p
Czynsz najmu	5 000 PLN
Cena/m2	40.00 PLN

Nieruchomość

Standard	★★★★
Opłaty wg liczników	prąd, CO, gaz, woda
Ilość pięter w budynku	1
Stan lokalu	Do wprowadzenia
Stan prawny	Spółdzielcze własnościowe
Okna	nowe PCV
Instalacje	stan bardzo dobry
Rodzaj lokalu	jednopoziomowy
Przeznaczenie lokalu	usługowy
Czynsz najmu netto /m2	40 PLN
Czynsz najmu brutto /m2	49 PLN
Dojazd	asfalt
Ogrzewanie	CO gazowe
Usytuowanie	środkowe
Możliwość parkowania	tak

Własny parking	tak
-----------------------	-----

Położenie lokalu	blisko centrum
-------------------------	----------------

Pomieszczenia

Wysokość pomieszczeń	0,00 m
-----------------------------	--------

Ilość pomieszczeń biurowych	1
--	---

Ilość pomieszczeń socjalnych	1
---	---

Ilość pomieszczeń sanitarnych	2
--	---