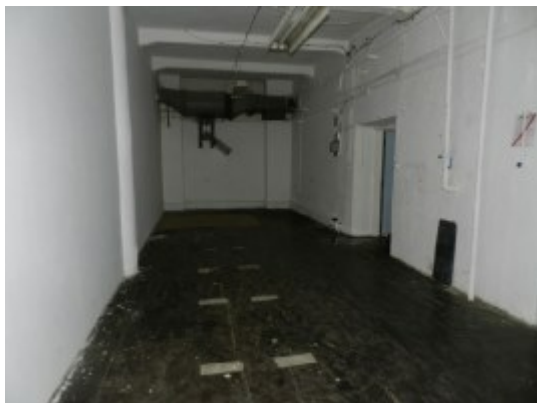


Czynsz najmu: 1700.00 zł**Zdjęcie****Opis**

Lokal z dostępem do rampy. Dwa wejścia: bezpośrednio z rampy oraz z klatki schodowej. Teren ogrodzony. W godzinach 17 - 6 (w soboty 14-6; niedziele cały czas) teren dozorowany przez firmę ochroniarską.

Lokal składa się z hali magazynowej ok. 90m² oraz zaplecza socjalnego ok. 10m². Toalety znajdują się na klatce schodowej.

Nota prawna

Oferty zawarty na stronie internetowej sporządzany jest na podstawie oględzin nieruchomości oraz informacji uzyskanych od właściciela, może podlegać aktualizacji i nie stanowi oferty określonej w art. 66 i następnych K.C.

Dane agenta

Imię i nazwisko	Radosław Zielewski
Telefon	42-636-02-23
Telefon komórkowy	661 110 808
	r.zielewski@wertimm.com

Osoba odpowiedzialna

Osoba odpowiedzialna	Jerzy Gołaszewski
Nr licencji	1162

Szczegóły oferty

Symbol oferty	LW-2498
Lokalizacja	Łódź, Śródmieście, Śródmieście
Rodzaj budynku	hala
Pow. całkowita [m ²]	100,00 m ²
Piętro	parter
Czynsz najmu	1 700 PLN
Cena/m ²	17.00 PLN

Nieruchomość

Standard	☆☆☆☆
Opłaty wg liczników	prąd, CO, woda
Ilość pięter w budynku	2
Stan lokalu	Do odświeżenia
Okna	nowe PCV
Rodzaj lokalu	jednopoziomowy
Przeznaczenie lokalu	usługowy, handlowy, handlowo-usługowy
Czynsz najmu netto /m ²	17 PLN
Czynsz najmu brutto /m ²	21 PLN
Dojazd	asfalt
Ogrzewanie	CO miejskie
Winda	tak
Ilość wind	1
Możliwość parkowania	tak
Położenie lokalu	centrum

Pomieszczenia

Wysokość pomieszczeń	0,00 m
Ilość pomieszczeń socjalnych	1
Ilość pomieszczeń sanitarnych	1