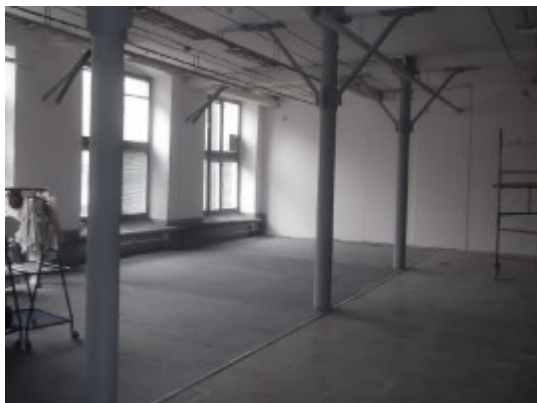


Czynsz najmu: 3120.00 zł

Zdjęcie



Opis

Hala o powierzchni 260 znajduje się na parterze w pofabrycznym budynku składającym się z czterech kondygnacji, hala bardzo dobrze doświetlona światłem dziennym dzięki dużym oknom. Każda kondygnacja to około 560m2, o łącznej powierzchni około 2300m2 i kubaturze około 10884m3, (sprawna winda towarowa w budynku), obecnie do wynajęcia na pierwszym piętrze 195m2, , wolne od zaraz, cena 14zł/m2, na trzecim piętrze pomieszczenia biurowe około 200m2 po 18zł/m2. Ogrzewanie budynku z sieci miejskiej, na każdej kondygnacji znajdują się sanitariaty. Nieruchomość znajduje się w okolicy „Rynku Bałuckiego”, bardzo dobry dojazd od strony Zgierza ulicą Zgierską, dobre połączenie z Alejami Włókniarzy. Blisko do kompleksu handlowo-usługowego "Manufaktura". Teren ogrodzony z miejscami parkingowymi, ilość miejsc do uzgodnienia, natomiast dużo miejsc parkingowych w pobliżu, teren strzeżony z zamykaną bramą oraz portiernią przy wjeździe na teren nieruchomości.

Czynsz najmu 12zł/m2 netto + 4zł/m2 za media (ogrzewanie miejskie, woda)

Możliwość dowolnego kreowania powierzchni w zależności od potrzeb. Istnieje możliwość podzielenia lokalu na dwie części po 260m2.

Nota prawna

Oferty zawarty na stronie internetowej sporządzany jest na podstawie oględzin nieruchomości oraz informacji uzyskanych od właściciela, może podlegać aktualizacji i nie stanowi oferty określonej w art. 66 i następnych K.C.

Dane agenta

| | |
|-------------------|-------------------------|
| Imię i nazwisko | Radosław Zielewski |
| Telefon | 42-636-02-23 |
| Telefon komórkowy | 661 110 808 |
| | r.zielewski@wertimm.com |

Osoba odpowiedzialna

| | |
|----------------------|-------------------|
| Osoba odpowiedzialna | Jerzy Gołaszewski |
| Nr licencji | 1162 |

Szczegóły oferty

| | |
|---------------------|-----------------------|
| Symbol oferty | LW-2749 |
| Lokalizacja | Łódź, Bałuty |
| Rodzaj budynku | obiekt komercyjny |
| Pow. całkowita [m2] | 260,00 m ² |
| Piętro | parter |
| Czynsz najmu | 3 120 PLN |
| Cena/m2 | 12.00 PLN |

Nieruchomość

| | |
|-------------------------|----------------------------|
| Standard | ★★★★ |
| Opłaty wg liczników | prąd, woda |
| Ilość pięter w budynku | 3 |
| Stan lokalu | Do odświeżenia |
| Stan prawny | Własność |
| Okna | stare drewniane |
| Instalacje | stan dobry |
| Rodzaj lokalu | jednopoziomowy |
| Przeznaczenie lokalu | biurowy, handlowo-usługowy |
| Czynsz najmu netto /m2 | 12 PLN |
| Czynsz najmu brutto /m2 | 15 PLN |
| Dojazd | asfalt |
| Ogrzewanie | CO miejskie |
| Winda | tak |
| Ilość wind | 1 |
| Możliwość parkowania | tak |

| | |
|----------------|-----|
| Własny parking | tak |
|----------------|-----|

| | |
|-------|-----|
| Kraty | tak |
|-------|-----|

Pomieszczenia

| | |
|----------------------|--------|
| Wysokość pomieszczeń | 0,00 m |
|----------------------|--------|